



COMUNE DI POLIZZI GENEROSA
Città Metropolitana di Palermo

**REGOLE PER LA RIAPERTURA DEI MUSEI E
BIBLIOTECHE**

~~Il presente protocollo, attenendosi alle linee guida per la riapertura delle Attività Economiche e Produttive della Conferenza delle Regioni e delle Province Autonome del 16/05/2020, prevede delle regole per la riapertura di Musei, Archivi e Biblioteche.~~

Si elencano pertanto le **informazione** sulle tutte le misure di prevenzione da adottare:

a) Definire uno specifico **piano di accesso** per i visitatori (giorni di apertura, orari, numero massimo visitatori, sistema di prenotazione, etc.) che dovrà essere esposto e comunque comunicato ampiamente (es. canali sociali, sito web, comunicati stampa).

b) I visitatori devono **sempre indossare la mascherina**.

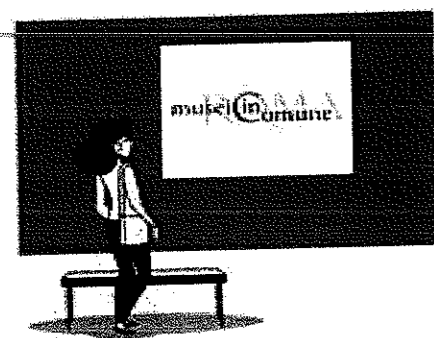
c) Il **personale lavoratore** deve indossare la mascherina a protezione delle vie aeree sempre quando in presenza di visitatori e comunque quando non è possibile garantire un distanziamento interpersonale di almeno 1 metro.

d) In tutti i locali mettere a disposizione **soluzioni igienizzanti** idro-alcoliche per l'igiene delle mani.

e) Redigere un **programma degli accessi pianificato** (es. con prenotazione online o telefonica) che preveda il numero massimo di visitatori presenti e regolamentare gli accessi in modo da evitare condizioni di assembramento e aggregazione.

f) Quando opportuno, predisporre percorsi ed evidenziare le aree, anche con segnaletica sul pavimento, per favorire il distanziamento interpersonale e che prevedano una separazione tra ingresso e uscita.

NEL MUSEO



**OGNI SINGOLO INDIVIDUO
SI ASSUME LA RESPONSABILITÀ
DI CONTENERE IL CONTAGIO**

**È OBBLIGATORIO
L'USO DELLA
MASCHERINA**



**MANTIENI LA
DISTANZA DI
SICUREZZA**

**SEGUI LA
SEGNALETICA**

**INGRESSO AI WC
CONTINGENTATO**

**SONO
VIETATI
ASSEMBRAMENTI**



**CONSENTITA
VISITA SENZA
DISTANZIAMENTO
PER LE FAMIGLIE**



**DISINFETTA
LE TUE MANI O
I TUOI GUANTI
CON IL GEL**



**BOOKSHOP
APERTI**

g) Assicurare una adeguata pulizia e disinfezione delle superfici e degli ambienti, con particolare attenzione a quelle toccate con maggiore frequenza (es. maniglie, interruttori, corrimano, etc.). Assicurare regolare pulizia e disinfezione dei servizi igienici. La pulizia di ambienti ove siano esposti, conservati o stoccati beni culturali, devono essere garantiti con idonee procedure e prodotti

h) Favorire il regolare e frequente ricambio d'aria negli ambienti interni ed escludere totalmente, per gli impianti di condizionamento, la funzione di ricircolo dell'aria.

i) L'utilizzo di ascensori, dove possibile, va limitato e riservato a persone con disabilità motoria.

l) Eventuali attività divulgative dovranno tenere conto delle regole di distanziamento sociale e si suggerisce di organizzare le stesse attraverso turni, preventivamente programmati.

m) Per quanto concerne il trattamento di fondi documentari e collezioni librerie, non potendo essere sottoposti a procedure di disinfezione poiché dannosi per gli stessi, si rimanda alle procedure di stoccaggio in isolamento degli stessi dopo il loro utilizzo.

MISURE ADOTTATE PER LA RIAPERTURA AL PUBBLICO DI MUSEI ARCHIVI E BIBLIOTECHE

Rispettando le linee guida si elencano le misure adottate per la riapertura al pubblico dei Musei, Archivi e biblioteche comunali:

I Musei saranno aperti al pubblico tutti i giorni dalle ore 9,00 alle ore 13,00;

I singoli visitatori possono accedere anche senza prenotazione, nel rispetto del numero massimo di visitatori, i gruppi **devono** prenotare telefonando al numero **0921/551632-551613-551605** o mandare una richiesta all'indirizzo e mail: **protocollo@comune.polizzi.pa.it**, tali indicazioni saranno pubblicizzate nel sito web del Comune di Polizzi Generosa;

Tutti i visitatori **devono** indossare la mascherina;

Il personale lavoratore deve indossare sempre la mascherina, a protezione delle vie aeree, in presenza di visitatori e comunque quando non è possibile garantire un distanziamento interpersonale di almeno 1 metro.

Nei locali di accesso al pubblico sono collocati dei dispenser con soluzioni igienizzanti per le mani da utilizzare, da parte dei visitatori, all'ingresso. Negli archivi e nelle biblioteche sono messi a disposizione i guanti monouso.

Al fine di evitare assembramenti, in funzione della disposizione dei locali con superficie non omogenee tra loro, degli arredi e degli accessi unici ai piani, può accedere un gruppo massimo di **cinque** persone. Qualora sarà presente un gruppo numeroso gli addetti organizzeranno sempre gruppi di **cinque** persone e, al fine di evitare che gli stessi si incontrino nelle scale.

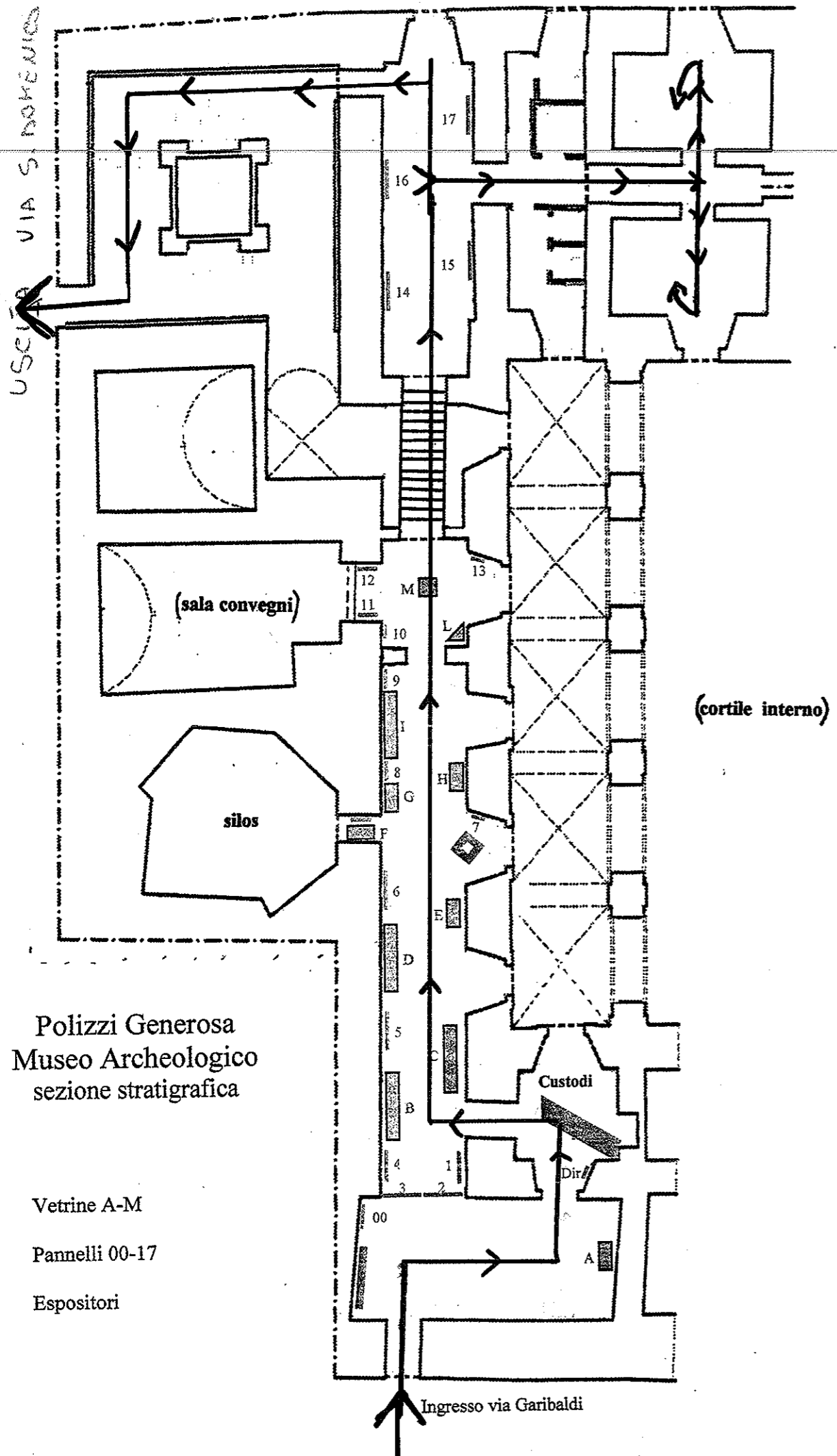
Il personale addetto alla pulizia curerà giornalmente la pulizia e disinfezione degli ambienti e dei servizi igienici con particolare attenzione a quelle che possono essere toccate con maggiore frequenza (maniglie, interruttori, corrimano ecc..)

Il personale addetto avrà cura di aerare con frequenza tutti i locali.




Le attività divulgative da parte degli addetti ai Musei o accompagnatori dovranno tener conto delle regole di distanziamento sociale.

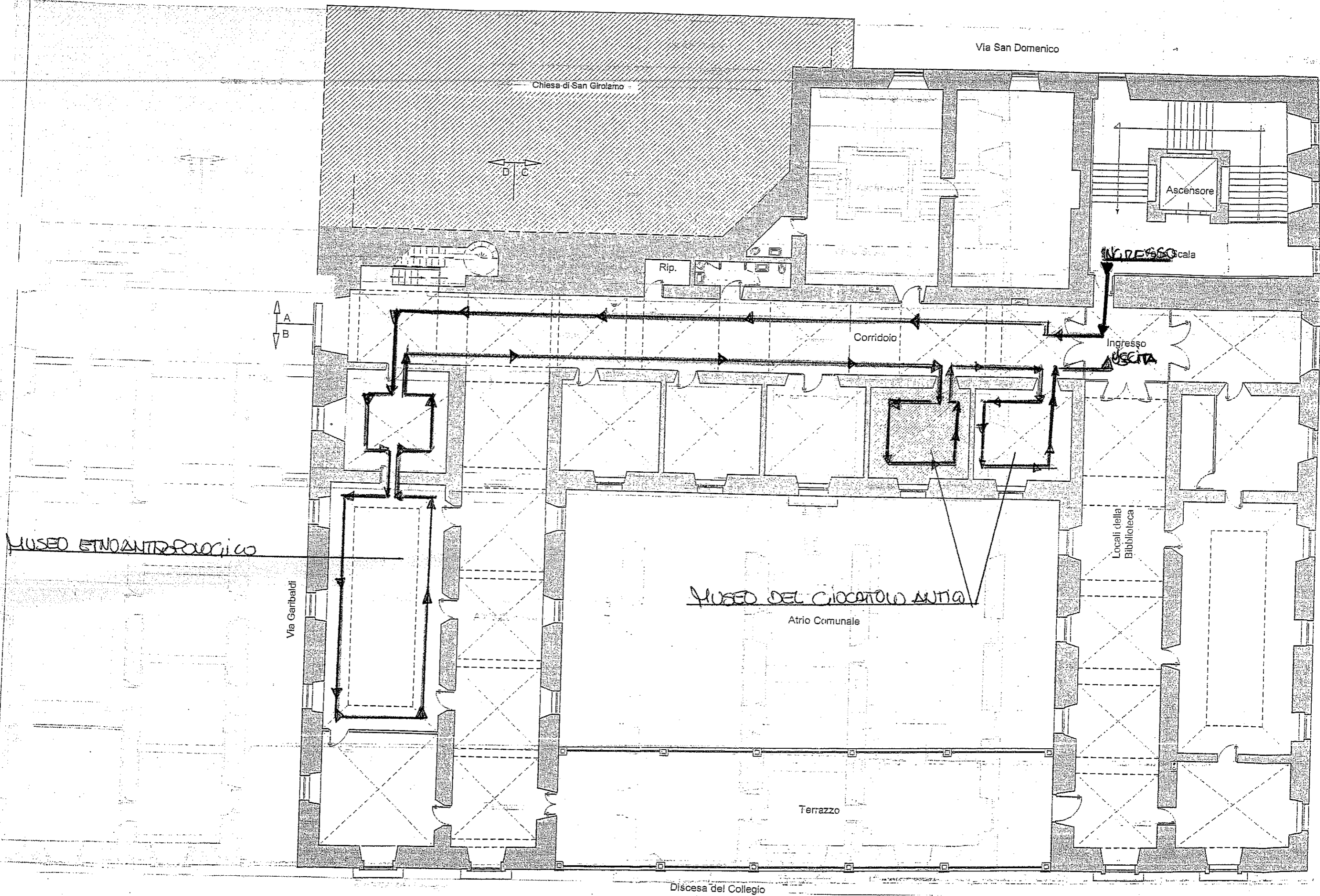
In tutti gli edifici verranno collocate le tabelle riportanti gli obblighi da rispettare.

Si allegano le planimetrie del Museo Archeologico, Abies nebrodensis, Etnoantropologico, Giocattolo.



Polizzi Generosa
 Museo Archeologico
 sezione stratigrafica

-  Vetrine A-M
-  Pannelli 00-17
-  Espositori



Via San Domenico

Chiesa di San Girolamo

D
C

Ascensore

Ingresso
USCITA

Corridoio

A
B

MUSEO ETNOANTROPOLOGICO

Via Garibaldi

MUSEO DEL GIOCATOLO ANTICO

Atrio Comunale

Locali della
Biblioteca

Terrazzo

Discesa del Collegio