

REPUBBLICA ITALIANA



REGIONE SICILIANA

ASSESSORATO REGIONALE DELL'ENERGIA E DEI SERVIZI DI PUBBLICA UTILITA'
DIPARTIMENTO DELL'ENERGIA

PROPOSTA DEL

“PIANO REGIONALE DEI MATERIALI DA CAVA”

SCHEDE E CARTOGRAFIE DELLE AREE DI PIANO

PROVINCIA DI PALERMO

2015

PIANO REGIONALE DEI MATERIALI DA CAVA

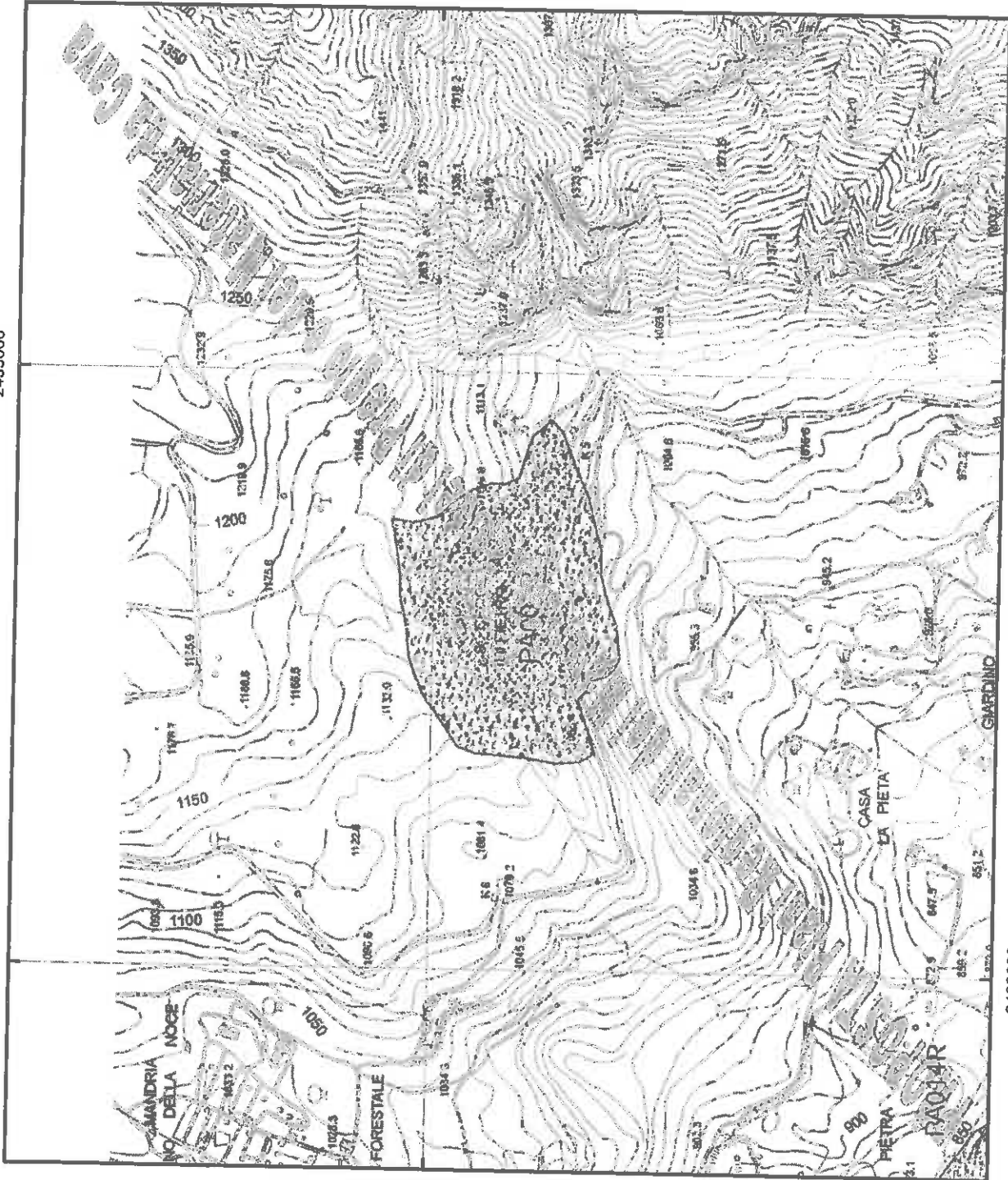
**AREE ESTRATTIVE
FINALIZZATE AL
RECUPERO**

Aree estrattive finalizzate al recupero nella Provincia di Palermo

PROVINCIA	COMUNE	codice	AREE/VINCOLI DERIVANTI DA PIANI O LEGGI	NATURA 2000
PALERMO	CALTAVUTURO	PA001R	<ul style="list-style-type: none"> - Aree di bosco ai sensi del Dlgs 227/01 art. 2, comma 6 - Vincolo idrogeologico R.D.L. 3267/23 - Vincolo paesaggistico L. 1497/39 - Parco delle Madonie 	<ul style="list-style-type: none"> - SIC ITA020016 "M. QUACELLA, M. DEI CERVI, PIZZO CARBONARA, M. FERRO, PIZZO OTTERO" - ZPS ITA020050 "MONTI MADONIE"
PALERMO	POLIZZI GENEROSA	PA002R	<ul style="list-style-type: none"> - Aree di bosco ai sensi del Dlgs 227/01 art. 2, comma 6 - Zona di corsi d'acqua e relative sponde per una fascia di 50 m (art. 1, lett. c, L. 431/85, sottoposto alle disposizioni del D.Lgs 42/2004 Art. 142 lett. C) - Vincolo idrogeologico R.D.L. 3267/23 - Vincolo paesaggistico L. 1497/39 - Parco delle Madonie 	<ul style="list-style-type: none"> - IBA164 "Madonie" - Nodi
PALERMO	POLIZZI GENEROSA	PA014R	<ul style="list-style-type: none"> - Aree di bosco ai sensi del Dlgs 227/01 art. 2, comma 6 - Zona di corsi d'acqua e relative sponde per una fascia di 150 m (art. 1, lett. c, L. 431/85 sottoposto alle disposizioni del D.Lgs 42/2004 Art. 142 lett. C) - Vincolo idrogeologico R.D.L. 3267/23 - Vincolo paesaggistico L. 1497/39 - Parco delle Madonie 	<ul style="list-style-type: none"> - IBA164 "Madonie" - Nodi - ZPS ITA020050 "MONTI MADONIE"
PALERMO	BAGHERIA	PA030R	<ul style="list-style-type: none"> - Aree di bosco ai sensi del Dlgs 227/01 art. 2, comma 6 - Vincolo idrogeologico R.D.L. 3267/23 - Vincolo paesaggistico L. 1497/39 	<ul style="list-style-type: none"> - SIC ITA020019 "RUPI DI CATALFANO E CAPO ZAFFERANO"

2432000

2433000



4189000

2432000

2433000

Base cartografica dai tipi della Carta Tecnica Regionale del Dipartimento Regionale dell'Urbanistica Sistema Informativo Territoriale Regionale S.I.T.R.
 Dati cartografici delle attività estrattive tratti da "Catasto Cave" del Dipartimento Regionale dell'Energia Servizio IX - Servizio Geologico e Geofisico

Scala 1:10.000



REPUBBLICA ITALIANA



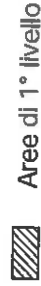
REGIONE SICILIANA
 ASSESSORATO DELL'ENERGIA
 E DEI SERVIZI DI PUBBLICA UTILITA'
 DIPARTIMENTO REGIONALE DELL'ENERGIA

PIANO DEI MATERIALI LAPIDEI
 DI PREGIO E DEI MATERIALI DA CAVA
 AREA ESTRATTIVA
 FINALIZZATA AL RECUPERO

PA002R

4189000

Legenda



Aree di 1° livello



Aree di 2° livello



Aree estrattive di completamento



Aree estrattive finalizzate al recupero

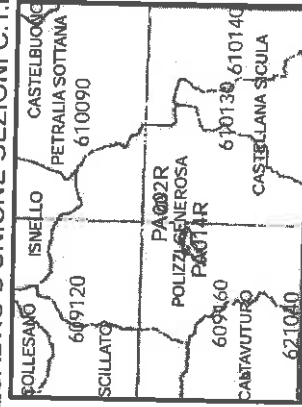


Aree di coltivazione



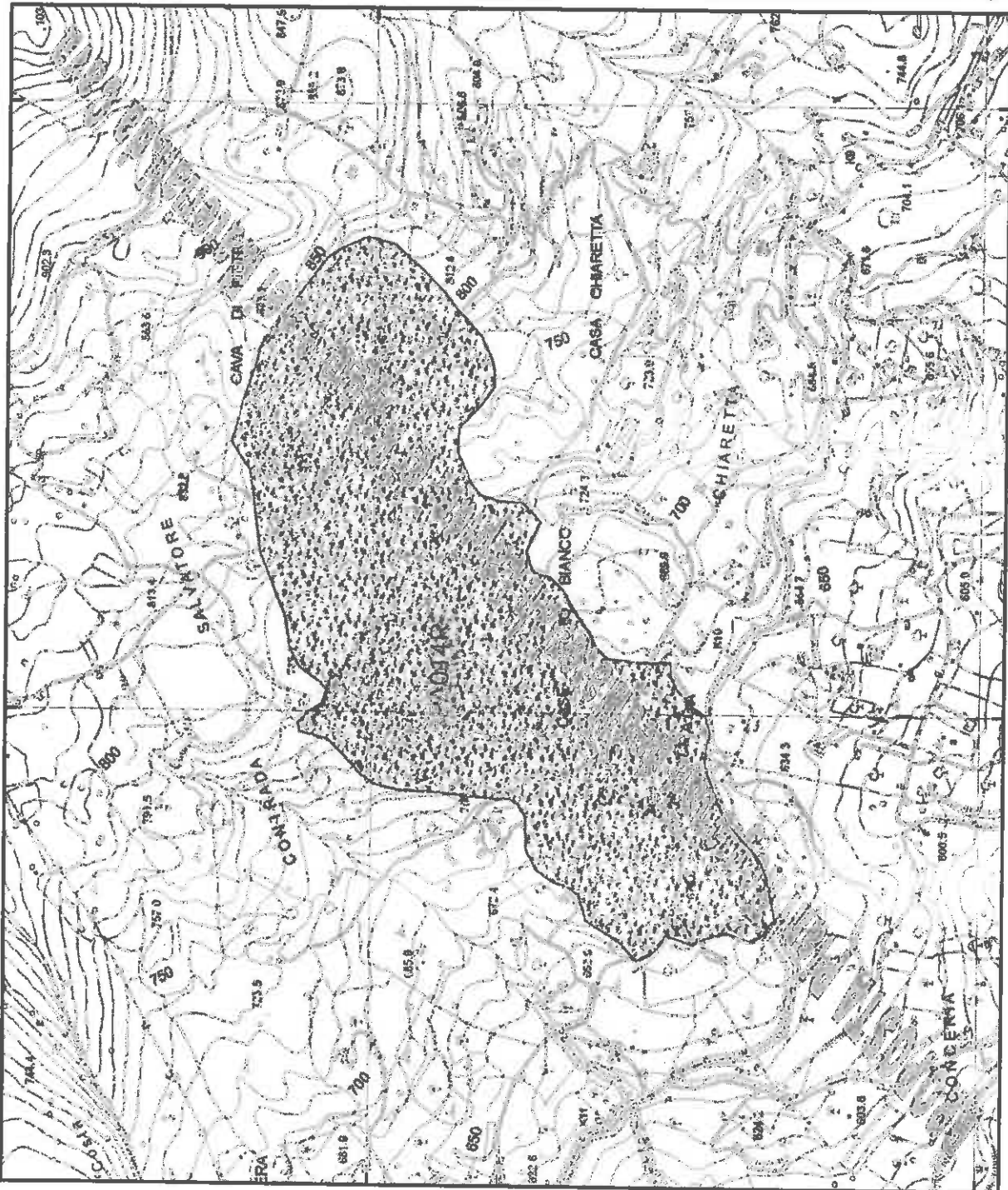
Cave cessate e/o dismesse

QUADRO D'UNIONE SEZIONI C.T.R.



2432000

2431000



4188000

4187000

REPUBBLICA ITALIANA



REGIONE SICILIANA
 ASSESSORATO DELL'ENERGIA
 E DEI SERVIZI DI PUBBLICA UTILITA'
 DIPARTIMENTO REGIONALE DELL'ENERGIA

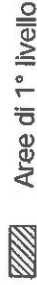
PIANO DEI MATERIALI LAPIDEI
 DI PREGIO E DEI MATERIALI DA CAVA

AREA ESTRATTIVA
 FINALIZZATA AL RECUPERO

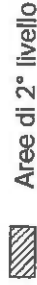
4188000

PA014R

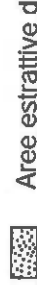
Legenda



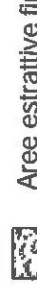
Aree di 1° livello



Aree di 2° livello



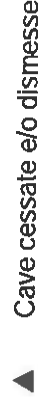
Aree estrattive di completamento



Aree estrattive finalizzate al recupero

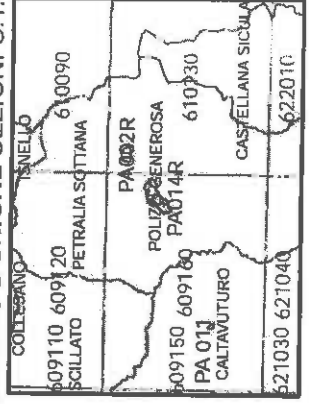


Aree di coltivazione



Cave cessate e/o dismesse

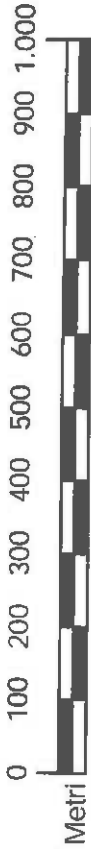
QUADRO D'UNIONE SEZIONI C.T.R.



2432000

2431000

Scala 1:10.000



Base cartografica dai tipi della Carta Tecnica Regionale
 del Dipartimento Regionale dell'Urbanistica
 Sistema Informativo Territoriale Regionale S.I.T.R.

Dati cartografici delle attività estrattive tratti da "Catasto Cave" del
 Dipartimento Regionale dell'Energia
 Servizio IX - Servizio Geologico e Geofisico